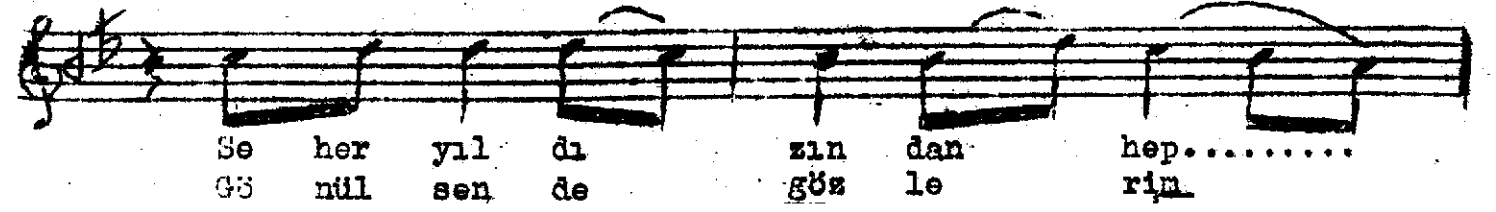
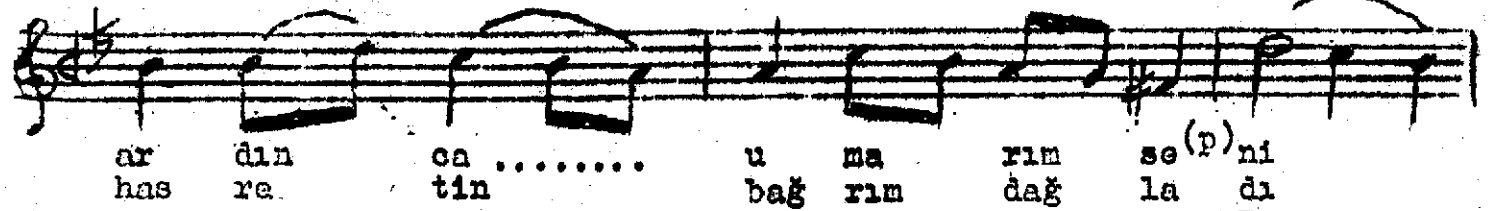
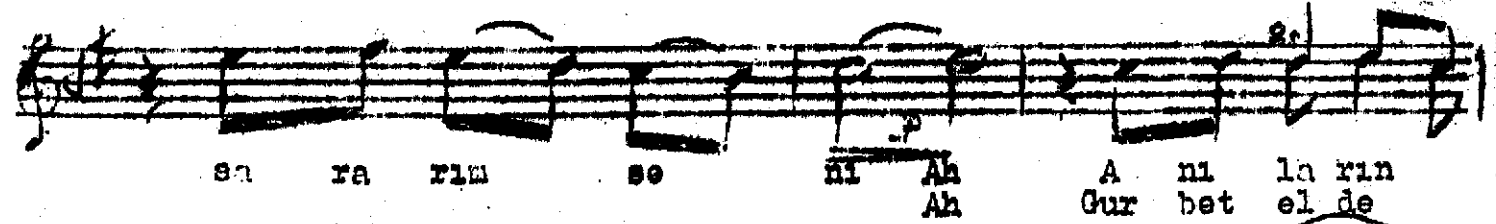
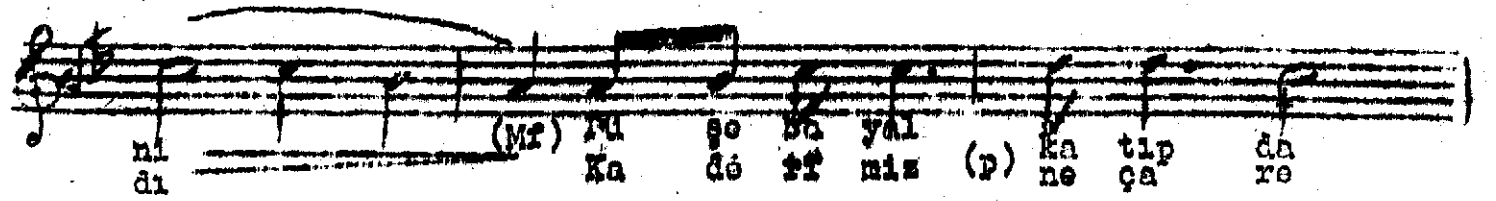
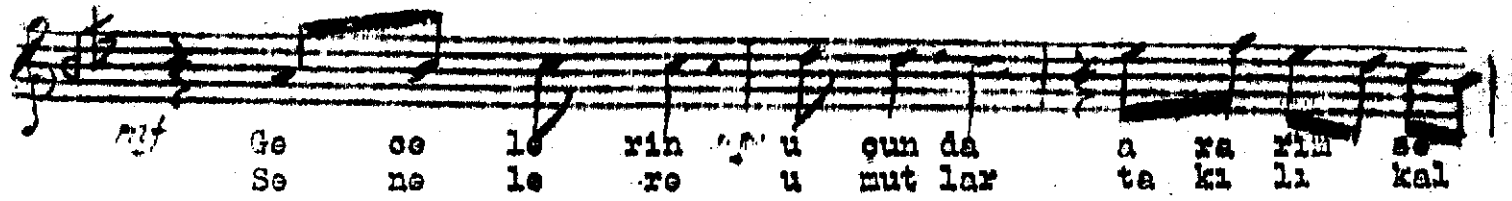
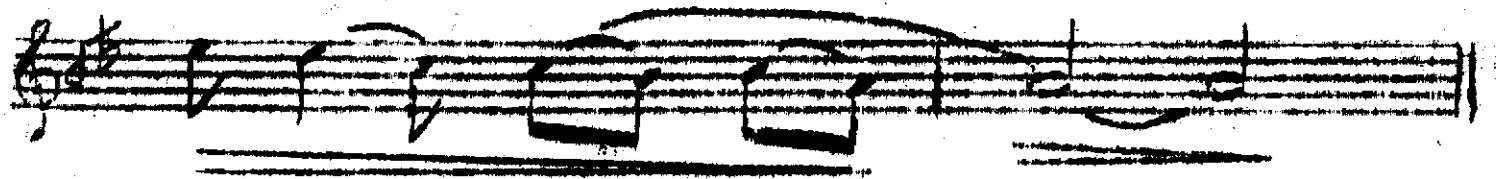
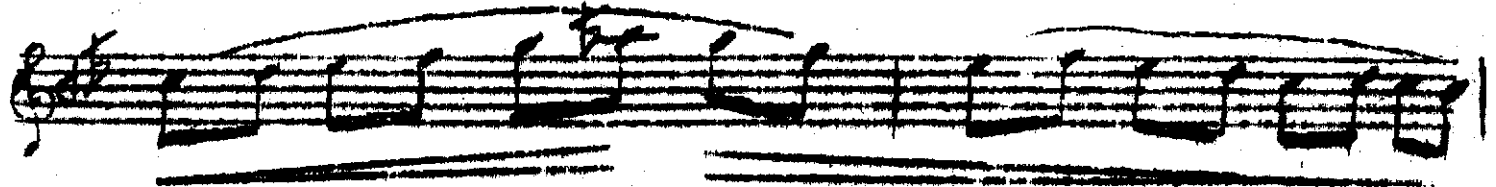
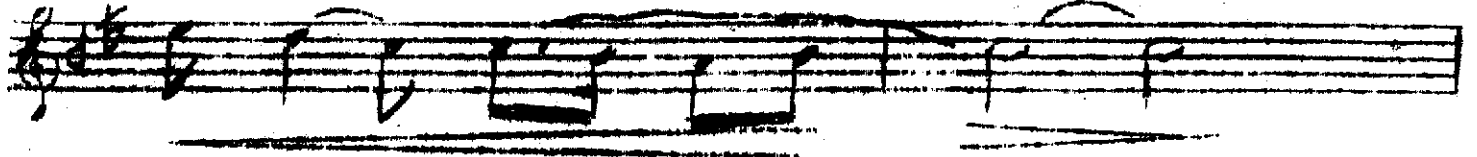
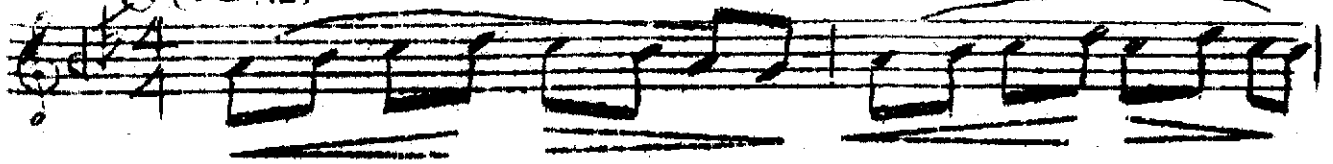


Sefyan

SABÂ ŞARKI  
(Sabahsız geceler)

Beste  
Güfte) Neadet Varol

8 (♩ = 112) --SAZ--



so..ra..... ram se ni f...  
yol lâr da kal dı

Gör me di ğim yıl lar dir gü ze lîm se  
Ya zı gü ze ek le dim ba har ol ma

sı Ah sar ma dı ğım ni col du  
dı Ah Ge ce le re eş ol du

(p) Di le rin se ni f ah ah Dün ya la ra  
sa bah el na dı ah i çe rin ya nı

de ğiş men se ve rim se ni  
yor ah bi len ol ma dı

O la nam sen siz i nan nan.....  
i nan ol sun ha ya tın

Gel üz me be ni  
ta dı kal ma dı

I(

Gecelerin ucunde ararım seni  
 Düşe hayâl katıpta sararım seni  
 Anıların ardında umarım seni  
 Seher yıldızından hep sorarım seni  
 Görmediğim yıllardır güzelim seni  
 Sarnadığım nicoldu dilerim seni.  
 Dünyalara değişmen severim seni  
 Olanam sensiz inan gel üzme beni.

Senelere umutlar takılı kaldı  
 Kaderimiz ne çare feleğe kaldı  
 Gurbet elde hasretin bağrım dağladı  
 Gönül sende gözlerin yollarda kaldı  
 Yazı güze ekledim bahar olmadı  
 Gecelere eş oldum sabah olmadı  
 İçerim yanıyor ah bilen olmadı  
 İnan olsun hayatın tadı kalmadı.